

DRUK 3D - element do klocków Korbo - BOLEC - 3 szt.


czas druku 3D: 33 minuty




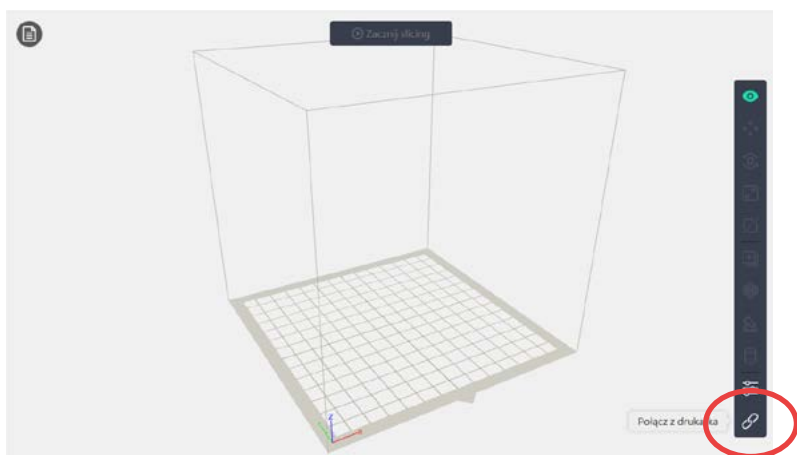
PRZYGOTUJ:

- drukarkę **FlashForge Adventurer 3 (FA3)**
- filament **PLA 1,75** (FlashFil lub FlashForge)
- zainstaluj na komputerze oprogramowanie **FlashPrint** – [pobierz tutaj](#) - wybierz właściwy plik dla systemu twojego komputera.

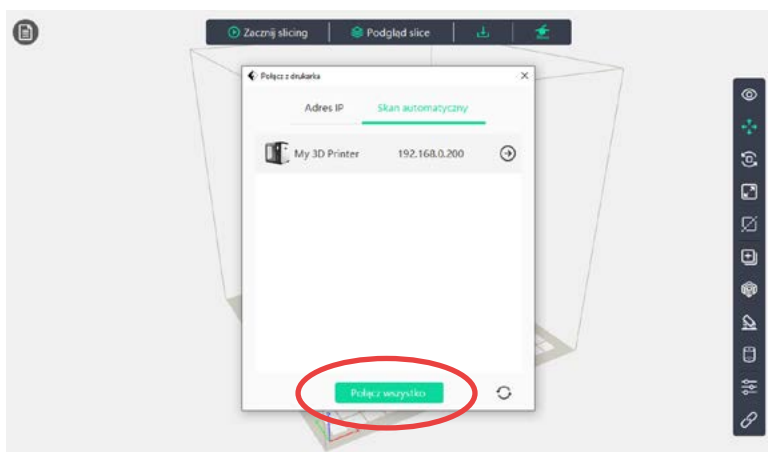
INSTRUKCJA:

1. Włącz drukarkę i upewnij się, że jest podłączona do internetu. (Zalecane podłączenie kablowe).
 - **Sprawdź**, czy w komorze drukarki znajdują się filament PLA 1,75 mm
 - **Pamiętaj!** Jeżeli przestawieś drukarkę, potrzeba jest jej kalibracja, patrz szkolenie: www.druk3d.edu.pl
2. Pobierz i zapisz na komputerze plik **Bolce.gx** - [pobierz tutaj](#).
Pamiętaj o miejscu, gdzie zapisałeś ten plik na swoim komputerze.
3. Otwórz program FlashPrint klikając 2 razy ikonę skrótu do FlashPrint na pulpicie Twojego komputera. 

4. Pojawi się obraz, jak poniżej.
Kliknij na bocznym pasku menu ikonę **Połącz z drukarką** 

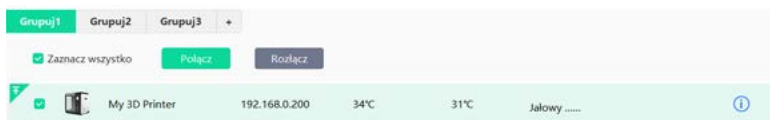


5. Pojawi się obraz. Kliknij zielone pole **Połącz wszystko**.



6. Zobaczysz obraz.

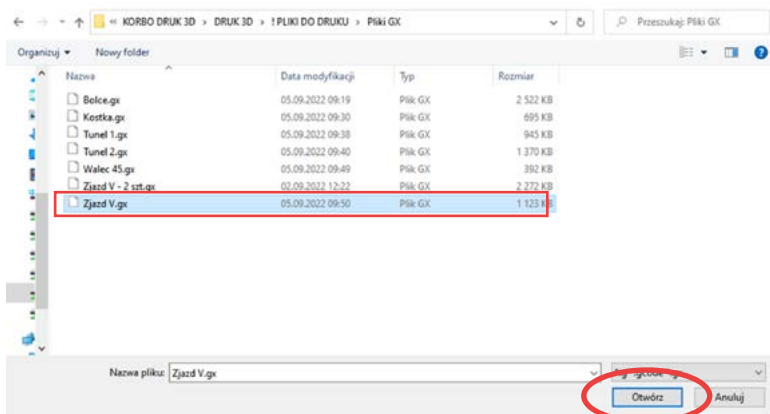
- Zaznacz drukarkę klikając **kwadracik** po lewej stronie.
- Kliknij dolny, zielony przycisk **Wyślij G-kod**.



Pojawi się okno na Twoim komputerze – znajdź w nim miejsce (lokalizację), gdzie zapisano plik **Bolce.gx**

7. Po otwarciu lokalizacji z docelowym plikiem (poniższy widok jest przykładowy):

- Zaznacz plik **Bolce.gx** klikając na niego jeden raz.
- Naciśnij przycisk **Otwórz**.

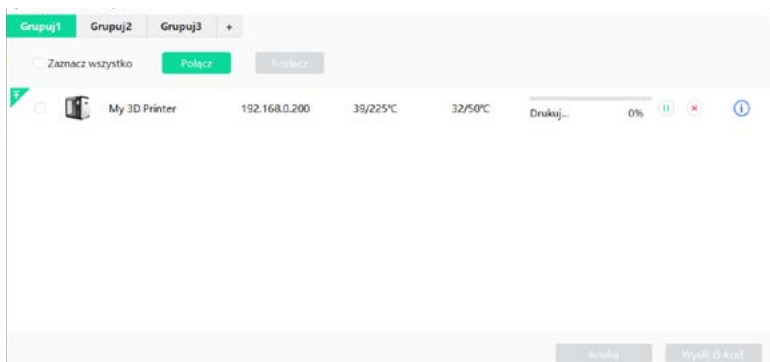


8. Gotowe - drukarka po nagrzeniu się rozpocznie drukowanie. **Powodzenia!** 🎉

Pojawi się ponownie poniższy obraz. Nie musisz niczego klikać, ale możesz:

- ❌ - anulować druk – możesz to zrobić w dowolnej chwili,
- ℹ️ - podejrzeć druk na komputerze przez włączenie kamery,

Drukuj... 24% - śledzić procentowy postęp druku.



Po ok. 33 minutach drukarka poinformuje o zakończeniu druku.
Na koniec, zamknij wszystkie okna FlashPrint.

Powyższa instrukcja dotyczy druku 3 szt. BOLCY na raz.

ZALECAMY druk wielokrotny tego elementu, gdyż zapewni to jego wyższą jakość w porównaniu do druku pojedynczego.

Klocek wydrukowany przez drukarkę 3D posiada najlepsze parametry, jednakże nie zastąpi jakości fabrycznej produkcji z formy.