

DRUK 3D - element do klocków Korbo - TUNEL 1


czas druku 3D: 19 minut




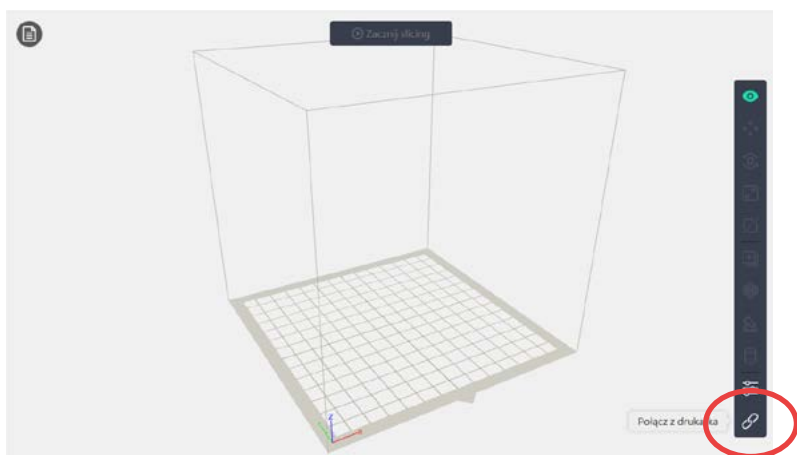
PRZYGOTUJ:

- drukarkę **FlashForge Adventurer 3 (FA3)**
- filament **PLA 1,75** (FlashFil lub FlashForge)
- zainstaluj na komputerze oprogramowanie **FlashPrint** – [pobierz tutaj](#) - wybierz właściwy plik dla systemu twojego komputera.

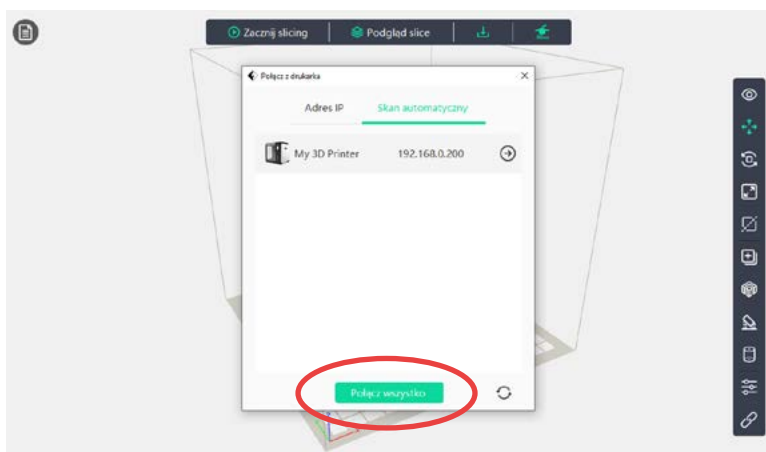
INSTRUKCJA:

1. Włącz drukarkę i upewnij się, że jest podłączona do internetu. (Zalecane podłączenie kablowe).
 - **Sprawdź**, czy w komorze drukarki znajdują się filament PLA 1,75 mm
 - **Pamiętaj!** Jeżeli przestawiłeś drukarkę, potrzeba jest jej kalibracja, patrz szkolenie: www.druk3d.edu.pl
2. Pobierz i zapisz na komputerze plik **Tunel 1.gx** - [pobierz tutaj](#).
Pamiętaj o miejscu, gdzie zapisałeś ten plik na swoim komputerze.
3. Otwórz program FlashPrint klikając 2 razy ikonę skrótu do FlashPrint na pulpicie Twojego komputera. 

4. Pojawi się obraz, jak poniżej.
Kliknij na bocznym pasku menu ikonę **Połącz z drukarką** 

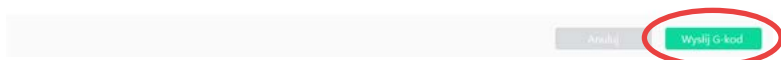
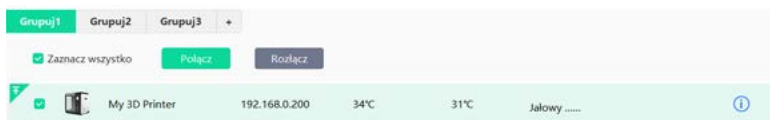


5. Pojawi się obraz. Kliknij zielone pole **Połącz wszystko**.



6. Zobaczysz obraz.

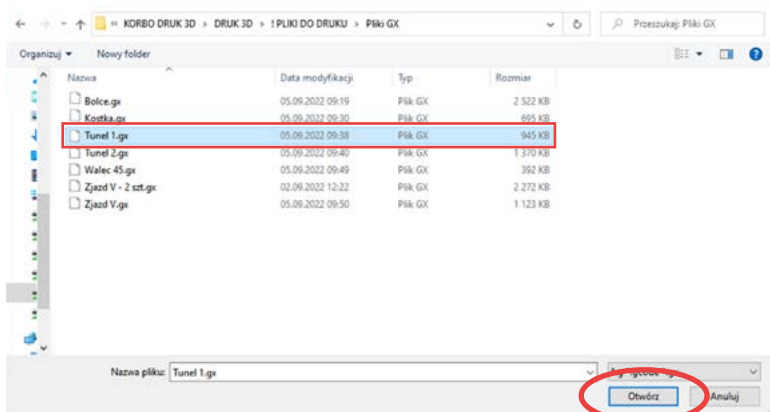
- Zaznacz drukarkę klikając **kwadracik** po lewej stronie.
- Kliknij dolny, zielony przycisk **Wyślij G-kod**.



Pojawi się okno na Twoim komputerze – znajdź w nim miejsce (lokalizację), gdzie zapisano plik **Tunel 1.gx**

7. Po otwarciu lokalizacji z docelowym plikiem (poniższy widok jest przykładowy):

- Zaznacz plik **Tunel 1.gx** klikając na niego jeden raz.
- Naciśnij przycisk **Otwórz**.

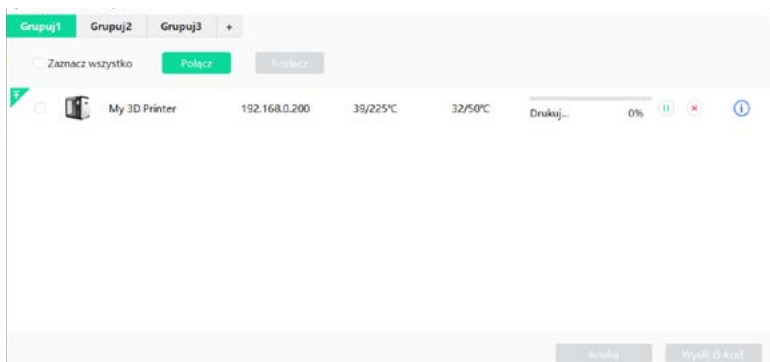


8. Gotowe - drukarka po nagraniu się rozpocznie drukowanie. **Powodzenia!** 🎉

Pojawi się ponownie poniższy obraz. Nie musisz niczego klikać, ale możesz:

- ❌ - anulować druk – możesz to zrobić w dowolnej chwili,
- ℹ️ - podejrzeć druk na komputerze przez włączenie kamery,

Drukuj... 24% - śledzić procentowy postęp druku



Po ok. 19 minutach drukarka poinformuje o zakończeniu druku.

Powyższa instrukcja dotyczy druku jednego elementu TUNEL 1. Zapewni to lepszą jakość druku. TUNEL 1 można jednorazowo drukować również w większej ilości.

Należy przyjąć, że wówczas czas druku będzie wielokrotnością druku pojedynczego, np. 2 tunele: ok 38 min.

Druk dwóch elementów na raz.

1. Pobierz i zapisz na komputerze plik Tunel 1 – 2 szt.gx - [pobierz tutaj](#).
2. Postępuj dalej zgodnie z powyższą instrukcją.
Pamiętaj jednak, aby w pkt. 7 zaznaczyć plik Tunel 1 – 2 szt.gx

Kłosek wydrukowany przez drukarkę 3D posiada najlepsze parametry, jednakże nie zastąpi jakości fabrycznej produkcji z formy.