

# DRUK 3D - element do klocków Korbo - WALEC 45


czas druku 3D: 43 minuty




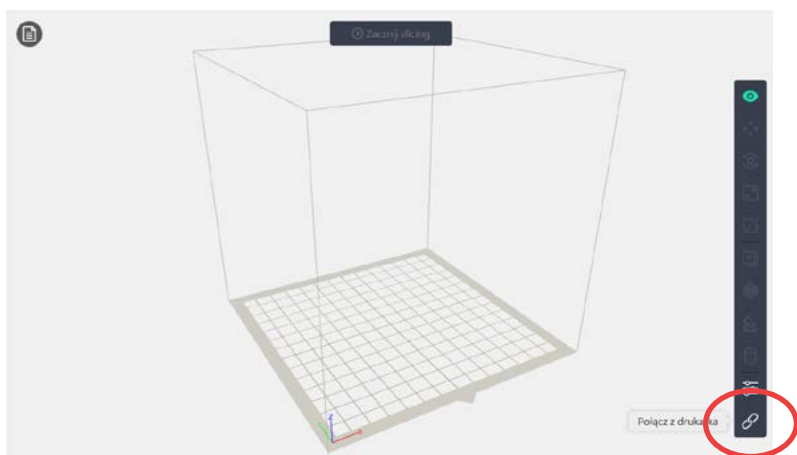
## PRZYGOTUJ:

- drukarkę **FlashForge Adventurer 3 (FA3)**
- filament **PLA 1,75** (FlashFil lub FlashForge)
- zainstaluj na komputerze oprogramowanie **FlashPrint** – [pobierz tutaj](#) - wybierz właściwy plik dla systemu twojego komputera.

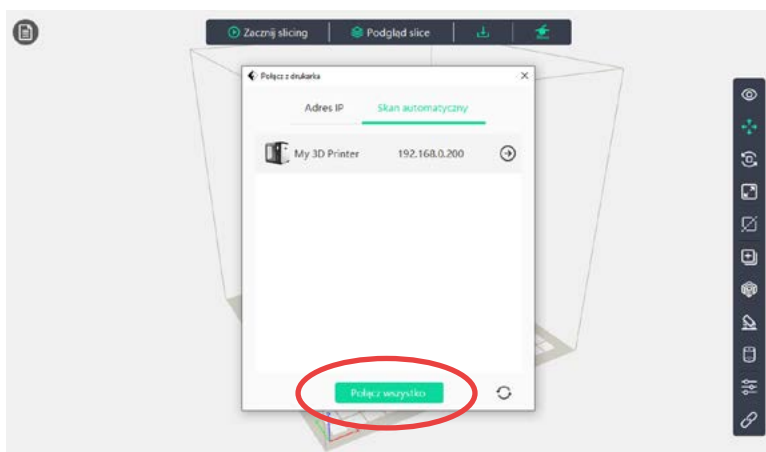
## INSTRUKCJA:

1. Włącz drukarkę i upewnij się, że jest podłączona do internetu. (Zalecane podłączenie kablowe).
  - **Sprawdź**, czy w komorze drukarki znajdują się filament PLA 1,75 mm
  - **Pamiętaj!** Jeżeli przestawiłeś drukarkę, potrzeba jest jej kalibracja, patrz szkolenie: [www.druk3d.edu.pl](http://www.druk3d.edu.pl)
2. Pobierz i zapisz na komputerze plik **Walec 45.gx** - [pobierz tutaj](#).  
Pamiętaj o miejscu, gdzie zapisałeś ten plik na swoim komputerze.
3. Otwórz program FlashPrint klikając 2 razy ikonę skrótu do FlashPrint na pulpicie Twojego komputera. 

4. Pojawi się obraz, jak poniżej.  
Kliknij na bocznym pasku menu ikonę **Połącz z drukarką** 

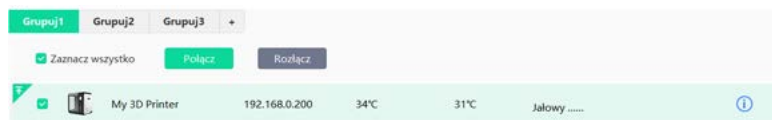


5. Pojawi się obraz. Kliknij zielone pole **Połącz wszystko**.



6. Zobaczysz obraz.

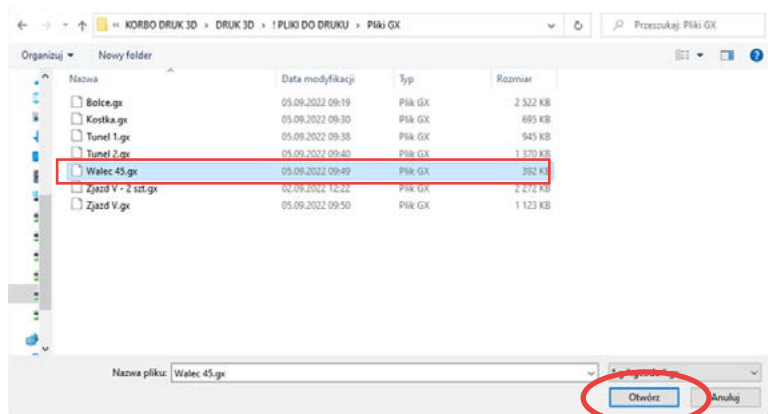
- Zaznacz drukarkę klikając **kwadracik** po lewej stronie.
- Kliknij dolny, zielony przycisk **Wyślij G-kod**.



Pojawi się okno na Twoim komputerze – znajdź w nim miejsce (lokalizację), gdzie zapisano plik **Walec 45.gx**

7. Po otwarciu lokalizacji z docelowym plikiem (poniższy widok jest przykładowy):

- Zaznacz plik **Walec 45.gx** klikając na niego jeden raz.
- Naciśnij przycisk **Otwórz**.

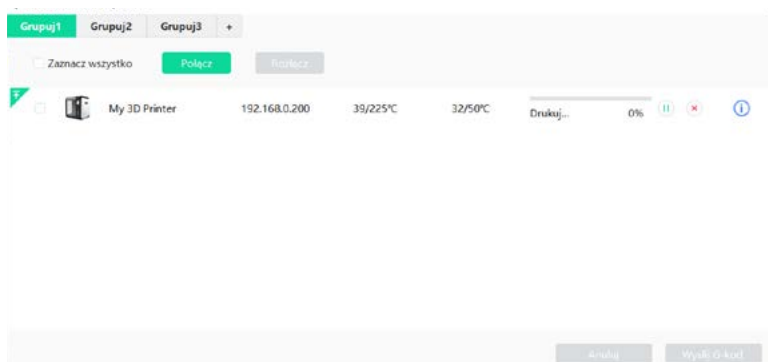


8. Gotowe - drukarka po nagraniu się rozpocznie drukowanie. **Powodzenia!** 🎉

Pojawi się ponownie poniższy obraz. Nie musisz niczego klikać, ale możesz:

- ❌ - anulować druk – możesz to zrobić w dowolnej chwili
- ℹ️ - podejrzeć druk na komputerze przez włączenie kamery.

Drukuj... 24% - śledzić procentowy postęp druku



Po ok. 43 minutach drukarka poinformuje o zakończeniu druku.

Powyższa instrukcja dotyczy druku jednego elementu WALEC 45. Zapewni to lepszą jakość druku. WALEC 45 można jednorazowo drukować również w większej ilości. Należy przyjąć, że wówczas czas druku będzie wielokrotnością druku pojedynczego, np. 2 walce: ok 90 min.

Druk dwóch elementów na raz.

1. Pobierz i zapisz na komputerze plik Walec 45 – 2 szt.gx - [pobierz tutaj](#).
2. Postępuj dalej zgodnie z powyższą instrukcją.  
Pamiętaj jednak, aby w pkt. 7 zaznaczyć plik Walec 45 – 2 szt.gx

Klocek wydrukowany przez drukarkę 3D posiada najlepsze parametry, jednakże nie zastąpi jakości fabrycznej produkcji z formy.